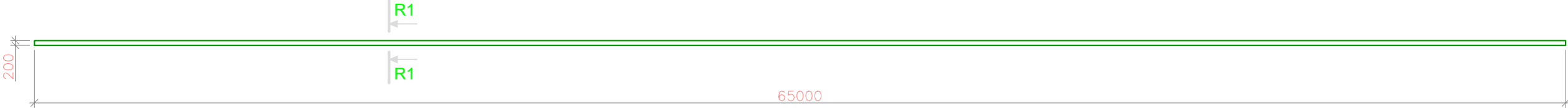
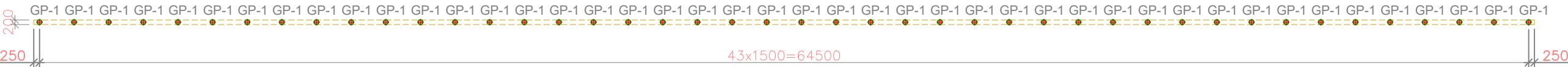


ATRAMINĖS SIENOS PLANAS



POLIŲ PLANAS



SUTARTINIAI ŽYMĖJIMAI:

- Atraminė gelžbetoninė siena
- ⊕ GP-1 Projektuojami gręžtiniai pamatai. Gręžtinis polis, d=200mm, L=1200mm,

PASTABOS:

- Numatytas pamatų tipas - gręžtiniai monolitiniai poliai Ø200mm.
- Gręžtiniams pamatams naudoti betoną kl.C25/30-XC2, F100, W4 pagal LST EN 206.
- Gręžtinių pamatų išilginė armatūra S500 kl., skersinė S500 kl.
- Gręžtinių pamatų armatūros karkasai rištiniai, išskyrus konkrečiai nurodytas suvirinimo vietas.
- Gelžbetoninėms monolitinėms konstrukcijoms naudoti betoną kl. C25/30-XC2, F100, W4 pagal LST EN 206.
- Atraminės sienelės išilginė armatūra S500 kl., skersinė S500 kl, karkasai rištiniai.
- Montuojami armatūros karkasai turi būti patikimai pagaminti ir sumontuoti, kad montavimo ir betonavimo metu būtų užtikrinta armatūros projekcinė padėtis ir pagal projektą reikalaujamas apsauginis betono sluoksnio storis.
- Betoną sutankinti.
- Sienelės viršaus altitudes būtina tikslinti pagal architektūrinę dalį.
- Matmenys brėžinyje pateikti milimetrais.

0	2025 01	STATYBOS LEIDIMUI GAUTI				
LAIDA	IŠLEIDIMO DATA	LAIDOS STATUSAS IR IŠLEIDIMO PRIEŽASTIS (JEI TAIKOMA)				
	MB „Valdo archstudija“ įmonės kodas 306037649 Vytauto 34A, LT-68295 Marijampolė Tel.: +370 686 83370 / el. paštas: valdoarchstudija@gmail.com					STATINIO PROJEKTO PAVADINIMAS
						Kolumbariumo su dalies kapinių teritorijos išplanavimu, Ramybės g. 21A, Kalvarijoje, statybos projektas
KVAL. DOK. NR.	SPV	Valdas Naumavičius	E. Parašas	2025	STATINIO NR IR PAVADINIMAS	
A 1662					01 KOLUMBARIUMAS	
39252	SPDV	Artūras Žvirblis	E. Parašas	2025	DOKUMENTO PAVADINIMAS	
					ATRAMINĖS SIENOS IR POLIŲ PLANAI, M1:200	
					LAIDA	
					0	
LT	UŽSAKOVAS. STATYTOJAS.				DOKUMENTO ŽYMŲ	
	Kalvarijos savivaldybės administracija				24-01-SSPP-SK-007	
					LAPAS	LAPŲ
					1	1

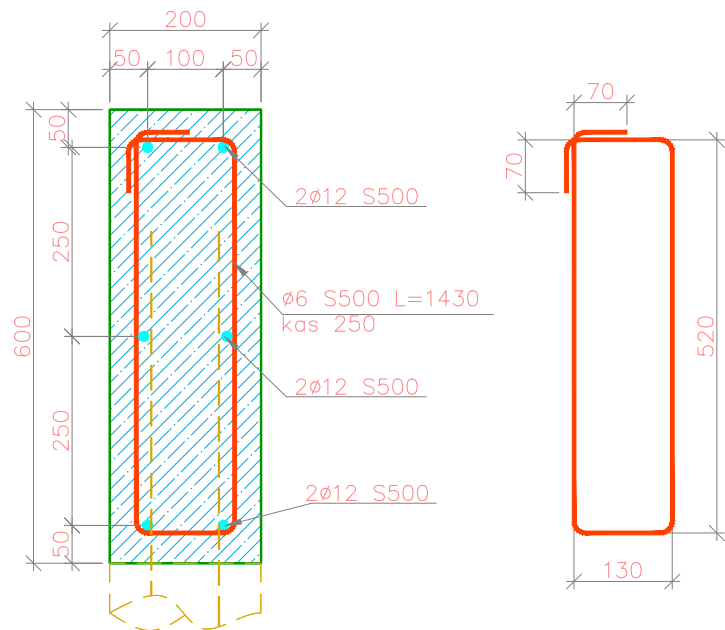
Technical drawing of a square column cross-section. The main view shows a square with a side length of 200 mm, inscribed in a circle with a diameter of 200 mm. The reinforcement consists of 4 bars of diameter 12 mm (4φ12 S500) with a length of 1600 mm. The distance from the center to the corner bars is 55 mm, and the distance from the center to the mid-side bars is 90 mm. A detail view shows the corner bars with a 105 mm spacing.

Poz. Nr.	Pavadinimas ir techninės charakteristikos	Žymuo	Mato vnt.	Kiekis	Vnt. Masė [kg]	Masė [kg]
	Ø 12 l = 1600 ,S 500	LST EN ISO 15630	vnt.	176	1,42	249,9
	Ø 8 l = 530 ,S 500	LST EN ISO 15630	vnt.	352	0,21	73,6
Viso plieno:						323
	Betonas C25/30-XC2, F100, W4	LST EN 206	m ³	1,66		

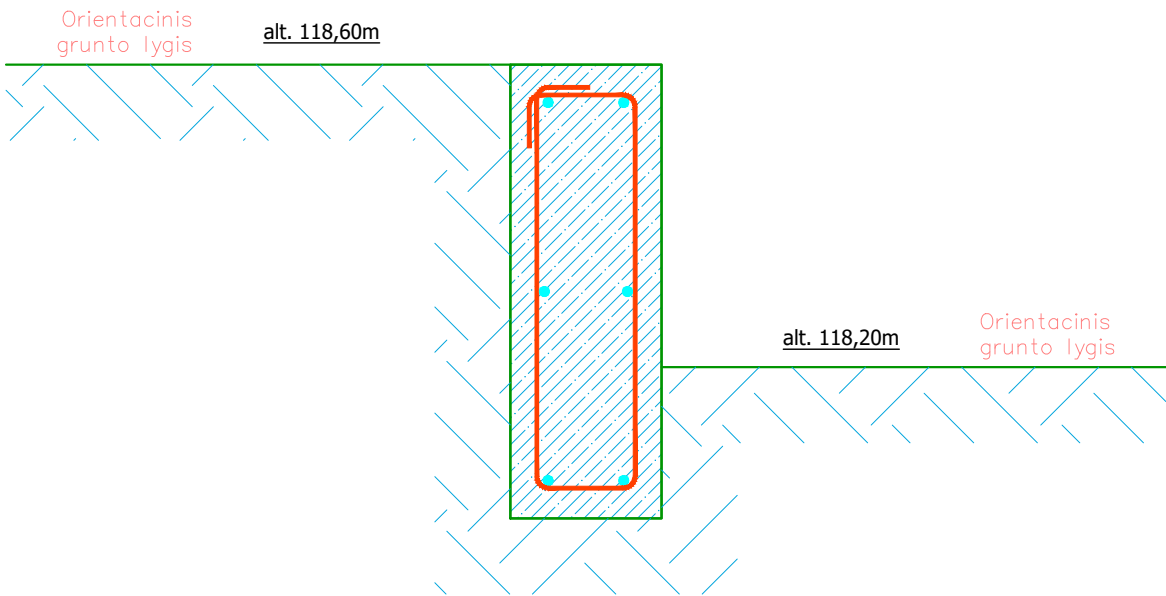
1. Polio GP-1 viršaus alt. 118,00m, apačios alt. 116,80m.
2. Numatytas pamatų tipas - gręžtiniai monolitiniai poliai Ø200mm.
3. Poliai įgilinami į dulkingą tankų stiprų smėlį (IGS-8), kurio $g_c=12,5\text{MPa}$.
4. Gręžtiniams pamatams naudoti betoną kl. C25/30-XC2, F100, W4 pagal LST EN 206.
5. Gręžtinių pamatų išilginė armatūra S500 kl., skersinė S500 kl.
6. Montuojami armatūros karkasai turi būti patikimai pagaminti ir sumontuoti, kad montavimo ir betonavimo metu būtų užtikrinta armatūros projektinė padėtis ir pagal projektą reikalaujamas apsauginis betono sluoksnio storis.
7. Polių viršaus altitudes būtina tikslinti pagal architektūrinę dalį.
8. Matmenys brėžinyje pateikti milimetrais.
9. Projekto pakeitimus derinti su projektuotoju.
10. Projektas galioja tik su statybą leidžiančiu dokumentu.

0	2025 01	STATYBOS LEIDIMUI GAUTI				
LAIDA	IŠLEIDIMO DATA	LAIDOS STATUSAS IR IŠLEIDIMO PRIEŽASTIS (JEI TAIKOMA)				
	MB „Valdo archstudija“ įmonės kodas 306037649 Vytauto 34A, LT-68295 Marijampolė Tel.: +370 686 83370 / el. paštas: valdoarchstudija@gmail.com				STATINIO PROJEKTO PAVADINIMAS	
					Kolumbariumo su dalies kapinių teritorijos išplanavimu, Ramybės g. 21A, Kalvarijoje, statybos projektas	
KVAL. DOK. NR.					STATINIO NR IR PAVADINIMAS	
A 1662	SPV	Valdas Naumavičius	E. Parašas	2025	01 KOLUMBARIUMAS	
39252	SPDV	Artūras Žvirblis	E. Parašas	2025	DOKUMENTO PAVADINIMAS	
					POLIO GP-1 ARMAVIMAS, M1:10	
LT	UŽSAKOVAS. STATYTOJAS.	Kalvarijos savivaldybės administracija			DOKUMENTO ŽYMUO	LAIDA
						0
						LAPAS
						LAPŲ
						1
						1

PJŪVIS R1-R1



ATRAMINĖS SIENELĖS UŽPYLIMO
GRUNTU SCHEMA



SIENELĖS MEDŽIAGŲ KIEKIŲ ŽINIARAŠTIS

Poz. Nr.	Pavadinimas ir techninės charakteristikos			Žymuo	Mato vnt.	Kiekis	Vnt. Masė [kg]	Masė [kg]
R1-R1	Ø 12	I = 12000	, S 500	LST EN ISO 15630	vnt.	35	10,65	372,7
	Ø 6 Apkabos	I = 1430	, S 500	LST EN ISO 15630	vnt.	260	0,32	82,5
Viso plieno:								455
	Betonas C25/30			LST EN 206	m³	7,80		

0	2025 01	STATYBOS LEIDIMUI GAUTI			
LAIDA	IŠLEIDIMO DATA	LAIDOS STATUSAS IR IŠLEIDIMO PRIEŽASTIS (JEI TAIKOMA)			
<div><div></div><div>VALDO ARCHSTUDIJA</div></div>	MB „Valdo archstudija“ įmonės kodas 306037649 Vytauto 34A, LT-68295 Marijampolė Tel.: +370 686 83370 / el. paštas: valdoarchstudija@gmail.com			STATINIO PROJEKTO PAVADINIMAS Kolumbariumo su dalies kapinių teritorijos išplanavimu, Ramybės g. 21A, Kalvarijoje, statybos projektas	
	KVAL. DOK. NR.				STATINIO NR IR PAVADINIMAS
A 1662	SPV	Valdas Naumavičius	E. Parašas	2025	01 KOLUMBARIUMAS
39252	SPDV	Artūras Žvirblis	E. Parašas	2025	DOKUMENTO PAVADINIMAS ATRAMINĖS SIENELĖS ARMAVIMAS, M1:10
LT	UŽSAKOVAS. STATYTOJAS. Kalvarijos savivaldybės administracija			DOKUMENTO ŽYMUO 24-01-SSPP-SK-009	LAIDA
					0
				LAPAS	LAPŲ
				1	1